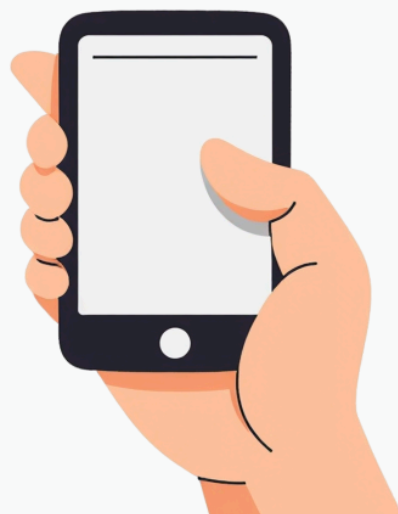


KoKoAのお知らせがアプリにとどきます！

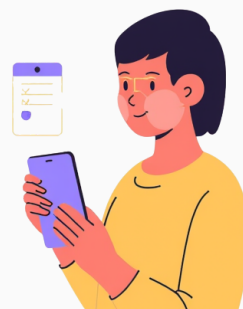
# 「スクリレ」



毎月のおたよりや、天候不順等による急なKoKoA中止のご連絡などがアプリに届きます。

## アプリでお知らせする内容

- ✓ 毎月のKoKoAだよりの配信
- ✓ KoKoAの開催変更等に関するお知らせ
- ✓ 小学生向けイベントの配信

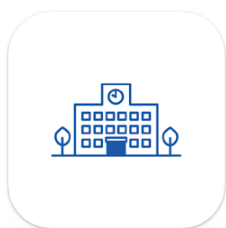


詳しい登録方法は、裏面の「登録案内書」をご覧ください

## 💡 登録のポイント！ 💡

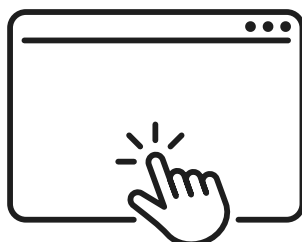
1

アプリストアで「スクリレ」アプリをダウンロードします  
(裏面にQRコード有)



2

保護者の『ニックネーム』を登録します  
(任意)



3

お子様の  
①学年  
②クラス  
③出席番号  
を登録します

例)

1年3組出席番号3番  
→1303  
1年3組出席番号20番  
→1320

保護者の皆様へ

# 「スクリレ」登録案内書

ご登録にあたり、保護者の氏名やメールアドレスなどの個人情報は取得いたしません。

この登録案内書で登録できるのはご家族で1端末のみです。2端末目からは、アプリ内の[メニュー]>[家族間共有]の「招待QRコード」をお使いください。

## STEP1 「スクリレ」アプリを起動する

### 初めてご利用する方(アプリインストール)

右の二次元バーコードを読み取る、または、アプリストアで「スクリレ」を検索してください。




### ご利用中の方

アプリ内の[メニュー]>[受信クラス設定]に進みます。

## STEP2 児童生徒を登録する

登録情報は以下の通りです。アプリ内の手順に従い、「クラスQRコード」をカメラで読み取ります。

読み取れない場合は、「クラスコード」を手入力してください。

|            |                         |   |
|------------|-------------------------|---|
| クラス        | 20265和泉小学校全学年           | クラスQRコード<br> |
| 出席番号       | ここに、児童生徒の出席番号を記入してください  |   |
| クラスコード     | 12331-11984-51660-75720 |   |
| 登録案内書の有効期限 | 2028年4月1日 午前8時 まで       |   |

重要

### 引継ぎコードの保管

機種変更や故障などでアプリが利用できなくなった場合に、元の情報を引き継ぐために必要なコードです。アプリ内の[メニュー]>[引継ぎコード発行]から確認できます。必ずメモをして、この登録案内書と一緒に保管してください。



ここに引継ぎコードをメモしてください。

■お困りのときは、まずこちらをご覧ください

<https://knowledge.sukurire.jp/knowledge>



■お問い合わせはこちら

<https://info.sukurire.jp/inquiry/parent/input/>



● スクリレは、理想科学工業株式会社の登録商標または商標です。 ● QRコードは、株式会社デンソーウェーブの登録商標です。