

和泉小KoKoA(ここあ)だより



KoKoA

こまえのこどもみんなあつまれ

先月13日より、1年生のKoKoA参加が始まりました。室内では、ブロックやパズル、マンカラなどのいろいろなゲームをしたり、校庭では、一輪車やサッカー、ジャングルジム、雲梯など元気に遊んでいます。(^^)/



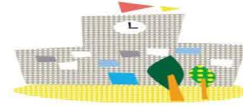
KoKoA お問い合わせ

KoKoA ルーム携帯 ⇒090-2321-7889

(KoKoA時間内)

児童育成課 ⇒03-3430-1111(内線2318)

(KoKoA時間外)



令和8年5月

日	曜日	学校行事等	開催時間
1	金		13:15 ~ 17:00
2	土		
3	日	憲法記念日	
4	月	みどりの日	
5	火	こどもの日	
6	水	振替休日	
7	木	遠足(3年)	12:50 ~ 17:00
8	金		14:05 ~ 17:00
9	土		
10	日		
11	月	委員会活動	13:15 ~ 17:00
12	火		13:15 ~ 17:00
13	水	午前授業	13:15 ~ 17:00
14	木	※活動は、KoKoAルームのみの場合があります	12:50 ~ 17:00
15	金		13:15 ~ 17:00
16	土		
17	日		
18	月	委員会活動	13:15 ~ 17:00
19	火		13:15 ~ 17:00
20	水		13:15 ~ 17:00
21	木		12:50 ~ 17:00
22	金	午前授業(1~4年)、運動会リハーサル	13:15 ~ 17:00
23	土	和泉運動会	
24	日		
25	月	振替休業日	9:00 ~ 17:00
26	火	運動会予備日	13:15 ~ 17:00
27	水		13:15 ~ 17:00
28	木		12:50 ~ 17:00
29	金	社会科見学(6年)	13:15 ~ 17:00
30	土	3中体育祭	
31	日		

【おしらせ】

KoKoAルームは、昇降口を出てすぐの新設建物になります。

保護者の方のお迎えは、玄関インターホンにて対応させていただきますので、よろしくお願い致します。<m(_)_m>

KoKoA終了時間は**17時**です。

16時45分から片付けの時間となり、

17時には完全下校となりますので、

保護者の方のお迎えは、必ず、

16時45分までにお願ひいたします。

★**25日(月)**の振替休業日は、お弁当・水筒持参で**9時**から**KoKoA**に参加出来ます。

12時~13時は昼食時間となりますので、お弁当を持たないまま昼食時間をまたいでの参加はできません。その場合は一度家に帰り、お昼ご飯を食べて**13時**から参加してください。

【おねがい】

★**KoKoA**は年度ごとの登録になります。

登録していない場合は、**KoKoA**に参加することが出来ませんのでご注意ください。

★参加方法については、お子様と一緒に、裏面のお知らせをお読みになりご確認ください。

【やくそく】

★**KoKoA**に参加する時は、必ず家の人に伝えてきてね!

★使ったものは**必ず自分で片付けて帰りましょう。**

★帰る時は、寄り道をしないで、なるべくお友達といっしょに帰りましょう。

■スクリレ登録のご案内

・KoKoAでは災害時の連絡手段の確保等を目的として、保護者の皆さまへ情報を配信するサービスを提供しています。

・突然の自然災害や事件等で緊急でお知らせする場合の大事なツールになるため、登録をお願いします。

・出席番号は「学年・クラス・出席番号(2桁)」で登録してください。(例)1年3組3番→出席番号「1303」

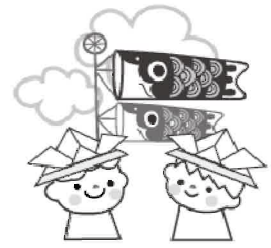
スクリレはこちら↓



和泉小KoKoAからのお知らせ

お子様と一緒におよびください。(=^・^=)

☆**KoKoA**は、毎年登録が必要です。登録のない場合は、**KoKoA**に参加することが出来ませんので、必ず電子申請にて登録をお願いいたします。



《**KoKoA**の参加方法等》

☆いつ、どこでやっているの？

→月曜日から金曜日の授業終了後～**17時**です。

(但し、**16時45分**からは片付けの時間となり、**17時**には完全下校になります。お迎えの場合は、**16時45分**までをお願いします。<m(_)_m>)

→新設の建物に入り、左側一番奥の部屋が**KoKoA**ルームです。**KoKoA**ルームに来たら、受付で名前を言って、棚から自分の名札を取り、名札を付けてから遊びます。帰る時は、名札を机にもどし、荷物を持って帰ります。

☆給食のない日や休業日(春休み、夏休み、冬休み)など、お休みの時のお昼ごはんは？

→休業日や給食のない日は、お弁当・水筒持参で参加出来ます。

12時～13時が昼食時間となります。お弁当を持たないまま、昼食時間をまたいで参加は出来ませんので、その場合は一度家に帰り、お昼ごはんを食べて**13時**から参加して下さい。

《**KoKoA**のきまり・やくそく》

※くつを履いてきましょう。ケガ防止のため、校庭は運動靴以外では遊べません。

※水筒、ハンカチ(汗拭きタオルなど)を必ず持参して下さい。

※学校に持って来てはいけないもの(ゲーム・おもちゃ・カード・お菓子・ジュース等)は、持って来てはいけません。

※自転車やキックボードなど、乗り物に乗って来てはいけません。

※**KoKoA**では、学校の宿題をする時だけのためにタブレットが使えます。それ以外では使えません。ルールを守れなかったときは、**KoKoA**でタブレットを使うことは出来ません。

※**KoKoA**に参加するときは、おうちの人ときちんと約束をしてきてください。お迎えなのか、一人帰りなのか一人帰りの場合は時間の確認も必ずしてきて下さい。また、行き帰りの道も十分に注意しましょう。

☆保護者の方へ

※事件発生、悪天候等で急遽**KoKoA**を中止したり、終了時間を早くすることがあります。

お子様が困らないように、カギのこと・連絡の取り方など対応の仕方の確認をお願いします。

また、開催時間に暴風警報・大雨洪水警報が発令され集団下校となった場合、**KoKoA**は中止となりますので気象情報にご注意の上、参加を控えるなどのご協力をお願いします。

※暴風警報・大雨洪水警報が出された場合**KoKoA**、は中止となります。

※緊急の事件・事故の場合(インフルエンザ等による学校閉鎖等を含む)

・**KoKoA**開催時間前に発生.....中止

・**KoKoA**開催時間中に発生.....対応を協議し、早めに終了することがあります。

地震等災害発生時は、お子様を留め置きますが、速やかな引取りをお願い致します。



※毎月の**KoKoA**だよりは、こまえ子育てねっとに掲載しています。
詳細は、右の二次元コードからご覧になれます。