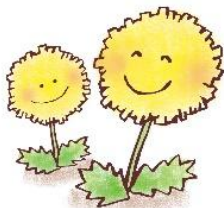


たんぽぽ一時預かり

～利用案内～



【たんぽぽ一時預かりとは】

子育て中の保護者の方が、リフレッシュなど理由を問わずご利用いただける短時間の一時預かりです。ひろば内でスタッフがお預かりします。

【ご利用対象】

狛江市在住の生後 6 ヶ月～小学校就学前までの健康で集団保育が可能なお子さん
※幼稚園・保育園等に所属している場合は利用できません。
※登録は生後 5 ヶ月から可能です。

【実施日・時間・料金】

月曜日～金曜日(祝日、年末年始、休館日は除く)
9:15～12:15 / 13:30～16:30
定員:2名ずつ
1回3時間以内 1,100円
お子さん一人につき、月3回まで

※午前または午後いずれか1日1回の利用です。
※利用時間の延長はできません。
※食事やおやつへの対応はしていません。(ミルクは可)
※減免措置があります。詳細はお問い合わせください。

【ご利用までの流れ】 (2026.6月利用分～)

詳細は『こまえ子育てねっと』をご覧ください。

① 登録面談の予約

電子システム(AZUKARI)に利用登録し、面談予約をしてください。



毎週水曜日

10:00～12:00 / 14:00～16:00

お子さんと一緒にお越しいただき、個別に登録面談を行います。(20分程度)

<持ち物>

母子手帳、乳児医療証、※健康記録票
(記入済みのもの)



② 利用申し込み

電子システム(AZUKARI)からお申し込みください。

	申込期間	決定通知
一次 抽選	前月1日(午前9時)～ 5日(午後11時59分)	前月6日～10日 (メールで通知)
二次 抽選	前月11日(午前9時)～ 15日(午後11時59分)	前月16日～20日 (メールで通知)

空枠があれば当月1日(午前8時)以降受け付けます。(先着)



③ 利用日当日

※健康チェック表を記入しご持参ください。

※健康記録票、健康チェック表はダウンロード、もしくはたんぽぽ玄関に置いてあります。

【ご利用にあたって】

- ・ 病気、発熱、下痢、予防接種後 24 時間以内の場合はお預かりできません。また、当日の体調などによってはお預かりできないこともあります。
- ・ 時間延長はできません。時間内のお迎えをお願いします。お迎え時間の遅延が相次ぐ場合は、次回以降の利用ができなくなることがあります。また、利用開始時間に遅れても、お預かり時間を延長することはできません。

【費用のお支払い】

利用した翌月下旬に、電子システム(AZUKARI)に登録したアドレス宛にメールをお送りしますので、ご確認をお願いします。

※納付書による金融機関窓口払いをご希望される方はお知らせください。

【キャンセルについて】

電子システム(AZUKARI)のマイページからキャンセルできます。

※当日キャンセルの場合は、午前8時までにお願います。



狛江市子ども家庭支援センターたんぽぽ

狛江市元和泉 1-11-11 ひだまりセンター1階
TEL 03-5438-6605(代表)
03-5761-9016(一時預かり専用)

開館日：月～土曜日(9:00～18:00)
休館日：日曜・祝日・年末年始

【問い合わせ】

一時預かり専用電話

03-5761-9016

(月～土曜日 9:00～18:00)

※祝日、年末年始、ひろば休館日は除く

代表電話 03-5438-6605

【ご利用日当日の持ち物】

- ・ たんぽぽカード(利用カード)
- ・ 健康チェック表
- ・ 飲み物(水か麦茶)
- ・ ミルク
- ・ 哺乳瓶
- ・ 着替え
- ・ おむつ または パンツ
- ・ おしりふき
- ・ タオル(口拭き・手拭き用)
- ・ ビニール袋(3枚くらい)