



# 和泉小KoKoA(ここあ)だより



K o K o A

こまへのこどもみんなあつまれ

“あけましておめでとうございます”

今月までは、**KoKoA**終了時間が**16時30分**ですので、お迎えの時間にご注意下さい。

寒さもこれからが本番です。寒さに負けず、体調に充分気を付けて、3学期も元気に過ごしましょう! (^o^)/



## 令和8年1月

日曜日	学校行事等	開催時間
1 木	元旦	
2 金		
3 土		
4 日		
5 月		9:00 ~ 16:30
6 火		9:00 ~ 16:30
7 水	冬季休業日終	9:00 ~ 16:30
8 木	始業式、午前授業(特別時程)	12:00 ~ 16:30
9 金	給食始、午前授業(特別時程)	12:45 ~ 16:30
10 土		
11 日		
12 月	成人の日	
13 火		14:10 ~ 16:30
14 水	午前授業(特別時程)	12:45 ~ 16:30
15 木		14:10 ~ 16:30
16 金	社会科見学(4年)	14:10 ~ 16:30
17 土		
18 日		
19 月	委員会活動	13:10 ~ 16:30
20 火	イベント “読み聞かせ”	14:10 ~ 16:30
21 水	午前授業	13:10 ~ 16:30
22 木		14:10 ~ 16:30
23 金		14:10 ~ 16:30
24 土	学校公開日、ペースランニング大会	
25 日		
26 月	振替休業日	9:00 ~ 16:30
27 火		14:10 ~ 16:30
28 水		14:10 ~ 16:30
29 木	社会科見学(5年)	14:10 ~ 16:30
30 金		14:10 ~ 16:30
31 土		



## 【おしらせ・おねがい】

**1/5日(月)~7日(水)**は、**9時~16時30分**の開催です。

また、**8日(木)**の始業式の日には、**12時からお弁当・水筒**を持って参加出来ます。

**昼食時間は、12時~13時にあります。**お弁当を持たずに、昼食時間をまたいでの参加は出来ませんので、その場合は一度家に帰り、お昼ご飯を食べて**13時以降**に参加して下さい。

**KoKoA**終了時間は**16時30分**です。

16時15分から片付けをして、16時30分には完全下校となりますので、保護者の方のお迎えは必ず**16時15分**までお願い致します。

★今月は、**20日(火)**に“**読み聞かせ**”があります。  
お楽しみに！

★**26日(月)**は、**お弁当・水筒**を持って9時から**KoKoA**に参加出来ます。



★忘れ物が増えていますので、**自分の持ち物**には必ず**名前の記入**をお願いします。

## 【やくそく】

★**KoKoA**に参加する時は、必ず**家の人**に伝えてきてね！

★使ったものは**必ず自分で片付けて帰**りましょう。

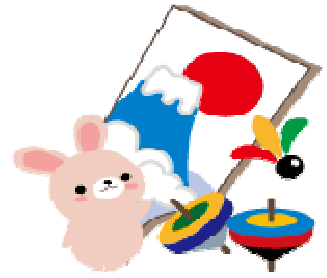
★まだまだ暗くなるのが早いので、帰る時は寄り道をしないで、なるべくお友達といっしょに帰りましょう。

# 和泉小KoKoAからのお知らせ

お子様と一緒におよびください。(=^・^=)

☆**KoKoA**は、毎年登録が必要です。

登録のない場合は、**KoKoA**に参加することが出来ませんのでご注意ください。



## 《KoKoAの参加方法等》

☆いつ、どこでやっているの？

→11月～1月は冬時間となり、月曜日から金曜日の**授業終了後～16時30分です。**

(但し、16時15分からは片付けの時間となり、16時30分には完全下校になります。お迎えの場合は、**16時15分まで**にお願いします。建物玄関のインターホンにてご連絡下さい。〈m( )m〉 )

→新設の建物に入り、左側一番奥の部屋が **KoKoA**ルームです。**KoKoA**ルームに来たら、名前を言って、棚から自分の名札を取り、名札を付けてから遊びます。  
帰る時は、名札を机にもどし、荷物を持って帰ります。

☆給食のない日や休業日の時のお昼ごはんは？

→休業日や給食のない日は、お弁当・水筒持参で参加出来ます。

**12時～13時**が昼食時間となります。お弁当を持たないまま、昼食時間をまたいでの参加は出来ませんので、その場合は一度家に帰り、お昼ごはんを食べて**13時**から参加して下さい。

## 《KoKoAのきまり・やくそく》

※くつを履いてきましょう。ケガ防止のため、校庭は運動靴以外では遊べません。

※水筒、ハンカチ(汗拭きタオルなど)を必ず持参して下さい。

※学校に持ってきてはいけないもの(ゲーム・おもちゃ・カード・お菓子・ジュース等)は、持って来てはいけません。

※自転車やキックボードなど、乗り物に乗って来てはいけません。

※**KoKoA**では、学校の宿題をする時だけのためにタブレットが使えます。それ以外では使えません。

ルールを守れなかったときは、KoKoAでタブレットを使うことは出来ません。

※**KoKoA**に参加するときは、おうちの人ときちんと約束をしてきてください。一人帰りなのか、お迎えなのか、一人帰りの場合は時間の確認も必ずしてきて下さい。また、行き帰りの道も十分に注意しましょう。

## ☆保護者の方へ

※事件発生、悪天候等で急遽**KoKoA**を中止したり、終了時間を早くすることがあります。

お子様が困らないように、カギのこと・連絡の取り方など対応の仕方の確認をお願いします。

また、開催時間に暴風警報・大雨洪水警報が発令され集団下校となった場合、**KoKoA**は中止となりますので気象情報にご注意の上、参加を控えるなどのご協力をお願いします。

※暴風警報・大雨洪水警報が出された場合、**KoKoA**は中止となります。

※緊急の事件・事故の場合(インフルエンザ等による学校閉鎖等を含む)

・**KoKoA**開催時間前に発生.....中止

・**KoKoA**開催時間中に発生.....対応を協議し、早めに終了することがあります。

地震等災害発生時は、お子様を留め置きますが、速やかな引取りをお願い致します。

※毎月の**KoKoA**だよりは、こまえ子育てねっとに掲載しています。  
詳細は、右の二次元コードからご覧になれます。

